

# Performance à plus grande échelle

Stage V



**Un porte-outils haute de gamme compact pour une utilisation quotidienne dans les grands espaces extérieurs**



# Grande souplesse et maniabilité

- pour une utilisation multifonction et un accès sans restriction

Dans de nombreux domaines, le City Ranger 3070 fixe de nouvelles normes dans cette catégorie de machines: utilisation multifonction, Quick-shift, maniabilité, confort de l'opérateur et considérations environnementales.

## Une machine innovante multifonction

Grâce à son système unique Quick-shift, le changement d'outil ne prend qu'une minute. Il suffit de saisir l'outil avant avec la machine, de basculer la poignée et tous les systèmes mécaniques, hydrauliques, d'eau et d'électricité sont connectés et prêts à l'emploi. Quoi de plus simple ! La machine peut donc être utilisée pour différentes tâches tout au long de la journée sans perdre de temps. Et comme chacun le sait : le temps c'est de l'argent.

## Un accès sans restriction

Grâce à son articulation centrale, le rayon de braquage

intérieur du City Ranger 3070 n'excède pas 1650 mm. Les opérateurs ont donc accès à des espaces exigus inconcevables auparavant et peuvent travailler au plus près des obstacles. Avec une machine de base de 1800 kg, l'empreinte au sol est suffisamment basse pour pouvoir employer le véhicule sur des surfaces sensibles telles que pelouses ou trottoirs par exemple.

## Un bon environnement de travail

La conduite d'une machine pendant plusieurs heures par jour peut être éprouvante pour l'opérateur. Nous nous sommes donc employés à lui garantir un confort adéquat. Des facteurs comme une position de travail réglable, un faible niveau sonore en cabine (de 68 dB(A) seulement), un système de ventilation avec climatisation de série et une visibilité du périmètre de travail à 360 degrés ne sont que quelques-unes des caractéristiques qui garantissent un bon environnement de travail.

## Une machine respectueuse de l'environnement tout en puissance

Le puissant moteur diesel Stage V de 74 cv de dernière génération permet au City Ranger 3070 de répondre aux normes environnementales les plus strictes en matière d'émission de particules.





# Remplacement d'outils en 1 minute

- fait gagner du temps et optimise votre investissement

## Haute efficacité et sécurité

La fonction Quick-shift du City Ranger 3070 augmentera votre rendement puisqu'elle limite le travail à une personne pendant une minute. La machine ne nécessite aucun petit outillage et fort peu d'entraînement - il suffit de saisir l'outil avant avec la machine et de tourner la poignée, qui raccorde les systèmes mécaniques, hydrauliques, d'eau et d'électricité. Les outils arrière sont également facilement remplaçable avec le support en option. Tout levage lourd est exclu. Vous choisissez l'outil sur l'écran en cabine et vous êtes prêt en un rien de temps à poursuivre votre journée par un nouveau travail.

L'efficacité du Quick-shift n'est pas son seul atout : il est également gage d'une sécurité accrue pour l'opérateur et la machine. Le fait que ce travail puisse être accompli par un seul homme limite le risque de blessure d'un collègue, qui serait placé devant ou derrière la machine. De plus, le raccordement automatique de tous les systèmes élimine le danger de mauvais raccords qui endommageraient la machine.

## Faites des économies de coûts

Le fait de n'avoir à investir que dans une seule machine pour effectuer de nombreuses tâches d'entretien en extérieur présente de nombreux avantages :

- Faible investissement initial
- Hausse du nombre d'heures travaillées annuellement = retour sur investissement rapide
- Moins de formation pour apprendre à manipuler différentes machines
- Nécessite moins d'espace de stockage



La marque Egholm, c'est l'assurance d'un savoir-faire de qualité supérieure et d'excellents résultats en matière de nettoyage pour une ville propre et attrayante au quotidien.





# City Ranger 3070

Direction par châssis articulé

Puissant moteur diesel

Système à 4 roues motrices

Faible pression au sol grâce à une empreinte large

Faible diamètre de braquage



Faibles niveaux des bruits et des vibrations pour un plus grand confort

Savoir-faire de qualité dans le moindre détail

Point de montage sur structure triangulaire pour remplacer rapidement les outils

Outils dédiés

### Quick-shift - remplacement d'outils en 1 minute

Grâce à la fonction unique Quick-shift, vous pouvez changer les outils en une seule minute. Il vous suffit de saisir l'outil frontal avec la machine et de tourner la poignée. Tous les systèmes électriques, hydrauliques et mécaniques sont prêts à l'emploi. Rien de plus simple !



## Un concept éprouvé

Le modèle City Ranger 3070 se distingue par sa souplesse l'idéal pour vos tâches quotidiennes. Avec une vaste gamme d'outils, votre machine accomplit toutes les tâches à la perfection, sans compromettre la qualité, la vitesse ou le résultat final.

La solide structure triangulaire du véhicule permet à l'opérateur de changer les outils sans aucun outil. Tous les systèmes électriques, hydriques, hydrauliques et mécaniques sont raccordés par un simple tour de la poignée - la machine est prête à l'emploi. Aucune perte de temps dans l'atelier, rien de plus simple !

### Grande maniabilité et facilité d'utilisation

Entre son design compact et sa direction articulée, le porte-outils City Ranger 3070 peut tourner sur une assiette, enfin presque. Avec un diamètre de braquage intérieur 1650 mm seulement, le modèle City Ranger 3070 pourrait presque faire le tour des lampadaires et d'autres obstacles du paysage urbain.

### Les avantages directs :

- Faible investissement initial
- Hausse du nombre d'heures travaillées annuellement = retour sur investissement rapide
- Moins de formation pour apprendre à manipuler différentes machines
- Nécessite moins d'espace de stockage

### Spécifications techniques

	Machine de base	
Longueur	mm	3685
Largeur	mm	1220
Hauteur / avec gyrophare	mm	2000 / 2210
Machine de base de poids <sup>1)</sup>	kg	1800
Charge utile	kg	1200
Poids total autorisé en charge (PTAC)	kg	3000
Diamètre de braquage - de bordure à bordure (EN 15429-1)	mm	4120
Diamètre de braquage - intérieur (EN 15429-1)	mm	1650
Moteur : Perkins diesel 404J-E22TA <sup>2)</sup>	cv / kW	74 / 55
4 roues motrices		de série

<sup>1)</sup> Est adapté à un conducteur de 75 kg et dispose d'une capacité de carburant de 90 %.

<sup>2)</sup> Mode dégradé de 55 à 50 kW en cas de surchauffe.



# Un design de cabine unique

## - pour un environnement de travail exceptionnel

Pour l'opérateur qui passe de nombreuses heures dans la machine, un bon environnement de travail est essentiel. Le design de la cabine joue alors un rôle prépondérant.

### Toutes les commandes sont à portée de main

Pour garantir une exploitation détendue du City Ranger 3070, le siège confortable aménagé en position centrale est muni d'un accoudoir réglable avec manette et boutons de commande intégrés. Intuitives, les commandes sont faciles à utiliser. Le bras confortablement posé sur l'accoudoir, l'opérateur gère toutes les fonctions du bout des doigts.

### Visibilité du périmètre de travail à 360 degrés

Avec sa cabine vitrée, le City Ranger 3070 offre une visibilité parfaite du périmètre de travail et de la circulation environnante. Les cadres étroits de la cabine réduisent au minimum les angles morts. Grâce à cette vue panoramique, l'opérateur peut utiliser la machine à proximité des obstacles sans éprouver de tensions

inutiles. Sa sécurité comme celle de la machine s'en trouvent donc accrues.

### La climatisation ajoute encore au confort

Par une journée d'été chaude, la climatisation de série est un atout supplémentaire au confort de la cabine. Les conduites d'air en position stratégique sont le gage d'une bonne circulation de l'air dans une cabine qui se veut spacieuse. Une conduite d'air supplémentaire est aménagée dans la boîte à gants ce qui permet de conserver une boisson ou une boîte de déjeuner au frais. La climatisation contribue également à limiter la buée sur le pare-brise pendant les journées humides. Un filtre à pollen haut de gamme (F7) réduit la quantité de poussière entrant dans la cabine.

Un bon environnement de travail influe non seulement sur le bien-être de l'opérateur, mais également sur l'efficacité et le rendement en toute sécurité.



### Une visibilité à 360 degrés de la cabine

La visibilité en cabine couvre l'espace environnant à 360 degrés. L'opérateur bénéficie donc d'un champ de vision excellent du périmètre de travail et de la circulation environnante, le meilleur peut-être du marché, à l'heure actuelle. Placées à portée de main, les commandes permettent de multiples réglages pour une position de travail tout ce qu'il y a de plus ergonomique.



### Conduites d'air

Les conduites d'air placées en position stratégique se règlent aisément pour s'adapter aux besoins de circulation d'air dans la cabine.



### Boîte à gants à refroidissement par air

Le siège est flanqué, du côté droit, d'une boîte à gants fermée. Elle est équipée d'une conduite d'air intérieure qui permet de conserver une boîte de déjeuner ou une boisson au frais pendant la journée.



### Espaces de rangement

Du côté gauche, un porte-gobelet, une prise de courant et des espaces de rangement apportent leur contribution à un environnement de travail de qualité. La radio en option est également aménagée à cet endroit.



### Un accoudoir réglable avec commandes

Le bras confortablement posé sur l'accoudoir réglable, l'opérateur aura un contrôle total de la machine et de ses fonctions. Avec les commandes à portée de main, l'opérateur peut se concentrer sur la circulation et la tâche à accomplir.



### Technologie de pointe

Le City Ranger 3070 est commandée par un logiciel mis au point chez Egholm pour garantir une compréhension approfondie de la technologie de pointe. Cette perspicacité se convertit en un écran intuitif qui guide l'opérateur dans des paramétrages et des réglages impeccables. Des paramétrages optimisés pour l'outil.





# L'environnement de travail

## De nombreux éléments contribuent à un niveau de confort élevé

Divers éléments jouent un rôle important pour garantir un environnement de travail confortable et efficace.

### Faible niveau sonore

Nul n'ignore qu'un environnement bruyant est exténuant. Une cabine où règne un faible niveau sonore, est donc importante pour l'opérateur. Avec un niveau sonore perçu par le conducteur de la machine de base de 68 dB(A), le City Ranger 3070 est la meilleure de sa catégorie (mesuré conformément à VO (EU) 1322/2014 Ann. XIII).

Lorsque l'on évalue l'environnement dans lequel évolue la machine, le niveau sonore extérieur doit également être pris en compte. Le bruit au passage du City Ranger 3070 est relevé à 76 dB(A) (mesuré conformément à VO (EU) 2018/985 Ann. II). Un faible niveau sonore est fondamental lorsque l'on travaille dans des zones

résidentielles ou des quartiers où les riverains avoisinent le périmètre de travail - comme des parcs, des cafés ou des zones piétonnières.

### Confort de conduite

Construite avec un long empattement, le City Ranger 3070 est avantagée lorsqu'elle s'agit d'absorber les bosses et les nids de poule pendant le transport.

L'articulation robuste ajoute également au confort de conduite parce qu'il permet un mouvement oscillant entre les châssis avant et arrière de +/- 8 degrés. Lorsque la partie arrière passe par exemple sur une bosse dans la chaussée, elle ne sera pas perçue de la même manière dans l'habitacle parce que le point d'attelage permettra un balancement individuel des châssis avant et arrière.

### Facilité de conduite

Plusieurs technologies aident à la facilité de maniement et au rendement optimal. La technologie du moteur à un rapport qui simplifie énormément la conduite et assure son efficacité sur plusieurs terrains, tant en mode transport que travail.

Avec le régulateur de vitesse en option, la fonction d'avance lente est intégrée à la pédale de frein ce qui permet à l'opérateur de réduire la vitesse sans diminuer le régime moteur. Cette option offre la garantie d'une pression identique sur l'hydraulique. La conduite au ralenti autour des obstacles n'affectera donc en rien l'excellence du rendement de balayage ou de la tonte.



Le siège en option procure encore plus de confort à l'opérateur puisqu'il permet un réglage individuel du coussin du siège. Il peut être incliné et déplacé vers l'avant pour un meilleur soutien des jambes. De plus, il est muni d'un support lombaire réglable et est chauffé pour un confort accru par temps froid. Équipé d'une ceinture à 3 points, il est gage de sécurité supplémentaire pour l'opérateur. Il est bien entendu équipé des mêmes accoudoirs réglables que le siège standard.



### Adapter la position de travail à l'opérateur

Plusieurs éléments peuvent être réglés afin d'offrir à l'opérateur la position de travail la plus confortable. Le siège et l'accoudoir se règlent individuellement et la colonne de direction s'ajuste de 3 manières différentes. L'assise n'en est que plus confortable.



### Point d'articulation oscillant

Le point d'articulation permet un mouvement oscillant entre +/- 8 degrés entre les châssis avant et arrière.



### Régulateur de vitesse (option)

Avec le régulateur de vitesse en option, la fonction d'avance lente est intégrée à la pédale de frein ce qui permet à l'opérateur de réduire la vitesse sans diminuer le régime moteur.



### Porte avec fenêtre (option)

Porte gauche ou droite équipée d'une fenêtre pour vous permettre d'accéder facilement à l'extérieur, par exemple aux bornes pour les tickets à l'entrée des parkings.

# Technologies de pointe

## - pour un porte-outils hautes performances

Lors de la conception du nouveau City Ranger 3070, nous avons puisés dans nos nombreuses années d'expérience dans le développement et la production de porte-outils compacts pour combiner les meilleurs résultats aux nouvelles technologies. Nous affirmons sans ambiguïté que ce concept éprouvé s'inscrit dans une perspective totalement nouvelle.

### Compartiment moteur unique

La machine tire un énorme parti du compartiment moteur unique.

**Grande capacité de refroidissement :** avec les refroidisseurs situés à l'avant du compartiment moteur et une aile de refroidissement à l'arrière, plusieurs avantages sont obtenus. Avec un flux d'air homogène, la saleté est moins susceptible de s'accumuler sur la grille du radiateur. Cela garantit une meilleure capacité de refroidissement. Après avoir refroidi l'huile hydraulique et l'eau dans les refroidisseurs, l'air passe à travers le compartiment moteur,

refroidissant ainsi les composants du moteur. Le capteur de température surveille la demande de refroidissement et ajuste la vitesse du ventilateur de refroidissement afin que le ventilateur de refroidissement ne fasse pas de bruit inutile. Si la grille du radiateur a été recouverte de saleté, le flux d'air est inversé et la grille du radiateur est soufflée propre. Le processus de nettoyage est particulièrement pratique pour la tonte.

**Réduction du niveau sonore :** Le fait de séparer le ventilateur du radiateur permet d'installer un ventilateur de plus grande dimension, susceptible de créer le même débit d'air à un régime moteur inférieur, tout en limitant le niveau sonore. L'air est acheminé par un compartiment moteur incorporé, ce qui réduit ultérieurement les niveaux sonores du moteur.

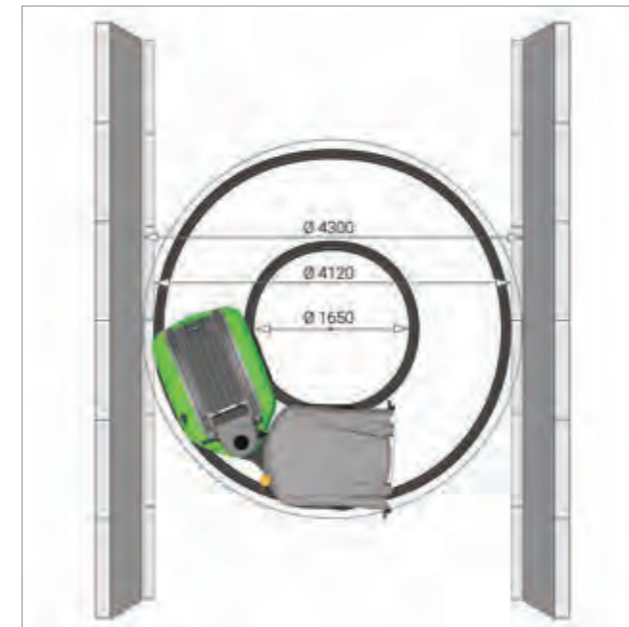
Ces avantages seront appréciés par l'opérateur et par les personnes qui côtoient la machine de près.



### Grande manoeuvrabilité

Modèle articulé, le City Ranger 3070 se montre très manoeuvrable dans des espaces exigus. Le diamètre de braquage intérieur de la machine de base n'est que de 1650 mm. Grâce au faible porte-à-faux à l'avant et à l'arrière, le diamètre de braquage extérieur n'est que de 4300 mm (d'un mur à l'autre).

L'articulation à pliage unidimensionnel réduit nettement la déformation et l'usure des tuyaux flexibles, au bénéfice des frais de gestion et d'entretien.



### Grande manoeuvrabilité

Modèle articulé, le City Ranger 3070 se montre très manoeuvrable dans des espaces exigus. Le diamètre de braquage intérieur de la machine de base n'est que de 1650 mm.

### Moteur diesel Perkins

Le moteur diesel 2.2 à rampe commune de Perkins est un moteur robuste avec 74 cv à 2800 tr/min., ce qui fait du City Ranger 3070 le modèle idéal pour les travaux lourds. Il est conforme aux exigences de la zone verte et peut, donc, être utilisé en ville grâce à son respect particulier de l'environnement.

Le moteur procure toute la puissance nécessaire à la conduite et au fonctionnement des différents outils. L'excédent de puissance signifie qu'il sera souvent possible de tourner à un régime plus faible en mode ECO, en limitant à la fois la consommation de carburant et le niveau sonore. De ce fait, l'impression laissée par la machine est celle d'un juste équilibre.



### Moteur diesel puissant

Équipé d'un Stage V moteur de 74 cv à 2800 tr/min., le City Ranger 3070 est puissant, même pour les travaux difficiles.



# Concept unique de balayeuse aspiratrice

## Balayeuse aspiratrice pour le modèle City Ranger 3070

### Le balayage dans les espaces exigus ne lui fait pas peur

Grâce à son faible diamètre de braquage, le City Ranger 3070 peut balayer dans des passages étroits et tourner dans des espaces très exigus. Le 3ème balai permet d'augmenter la largeur de travail de la machine. Sa conception très compacte permet d'accéder facilement sous les éléments de mobilier urbain de type bancs ou autre. Le recouvrement parfait des trois balais permet un balayage sans laisser aucune trace à l'arrière.

### Diminution de l'usure et augmentation du rendement

En activant la distribution de poids hydraulique, les brosses frontales suivent les variations du sol. L'opérateur est libre de contrôler la pression des brosses à l'aide des commandes en cabine. Le conducteur règle aisément la pression des brosses pour s'adapter aux types et au niveaux des déchets. Il se déplace par conséquent à la plus faible pression nécessaire sur les brosses pour réduire leur usure. Le système améliore les performances et abat les coûts de fonctionnement.

### Efficacité de dépoussiérage

La trémie a une capacité de 1 m<sup>3</sup>. De série, elle est équipée d'un système de filtre rotatif, qui crée un fin nuage d'eau à l'intérieur de la trémie, garantissant ainsi une suppression efficace de la poussière. Cela réduit le risque de laisser les particules de poussière revenir dans la zone environnante. Le système assure également un remplissage efficace de la trémie. Une alarme sera visible à l'écran (symbole H<sub>2</sub>O) et une alarme sonore on / off se fera entendre dans la cabine s'il manque de l'eau pour le filtre rotatif. Cela réduit les risques d'endommagement du filtre rotatif et minimise les coûts de réparation. Pendant les cycles à vide, il suffit aux opérateurs de vider la trémie et de faire l'appoint en eau douce, ce qui réduit le temps passé à l'extérieur de la zone de travail. En général, cela suffit avec le système de filtre de rotation.

### Système de recyclage de l'eau

Pour les travaux de balayage plus importants dans des zones avec plus de débris, nous recommandons l'utilisation du système de recyclage. Avant de commencer à balayer, le fond de la cuve à déchet doit être recouvert de 160 litres d'eau propre. Grâce au système de recyclage situé dans la partie inférieure de la cuve, l'eau recyclée est injectée juste après la buse d'aspiration. Cette eau supplémentaire aide à garder le conduit d'aspiration propre.

La trémie peut être ouverte complètement. Si elle n'est pas vidée à 100%, il est possible de secouer la trémie en activant une fonction sur le clavier à l'intérieur de la cabine.

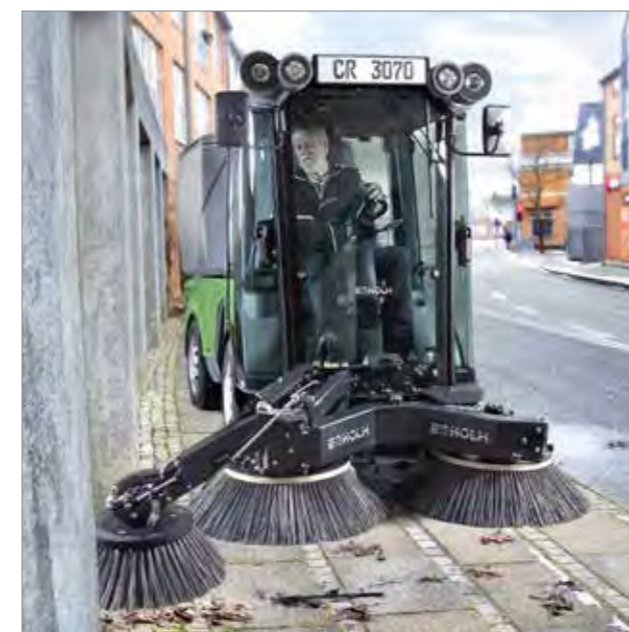
### Caractéristiques et options de la balayeuse de voirie :

- Très grande hauteur de basculement de 1700 mm
- Le couvercle s'ouvre totalement
- "Fonction de secouage" contrôlée de la cabine
- Tuyau d'aspiration externe de 5 m (option)
- Nettoyeur haute pression (option)
- Système de recyclage de l'eau



### Certification de l'UE

Le City Ranger 3070 est certifiée 4 étoiles selon la nouvelle certification EUnited pour PM10 et PM2.5.



### Balayer dans des passages étroits avec un 3ème balai (option)

Le 3ème balai est équipé d'une fonction à ressort et anticollision, qui prolonge la durée de vie du balai et protège les éléments environnants. La fonction d'inclinaison est contrôlée par le système hydraulique de la machine à partir du joystick de la cabine et peut être utilisée pour les recoins de la route, dans les caniveaux, sur les bordures, etc.



### Nettoyeur haute pression et tuyau d'aspiration externe (option)

Pour des fonctions de nettoyage supplémentaires, la trémie peut être équipée à la fois d'un nettoyeur haute pression et d'une lance manuelle avec un tuyau d'aspiration flexible de 5 mètres.



# Les outils verts

## Le temps et l'efficacité sont les clés de l'entretien écologique

Des parcs et des espaces verts bien entretenus sont souvent des attractions pour toute personne qui vit, travaille ou visite votre ville. Cependant, le temps et l'efficacité sont des facteurs décisifs pour les municipalités, les gestionnaires immobiliers et les propriétaires de parcs qui sont responsables de leur entretien.

### Des outils spécialement conçus pour de meilleurs résultats

Le City Ranger 3070 est solide et robuste, équipé d'accessoires professionnels et donc prêt à accomplir n'importe quelle tâche dans le domaine de l'entretien des espaces verts, sans compromettre la qualité. Et grâce à la fonction unique de changement rapide de vitesse du City Ranger 3070, vous pouvez passer d'un outil à l'autre en moins d'une minute. Vous pouvez ainsi passer rapidement au travail suivant.

- Tondeuse rotative/mulching 1500
- Triplex tondeuse rotative 2500
- Brosse de désherbage

### Plus de tonte en moins de temps

La tondeuse rotative/mulching 1500 et la Triplex tondeuse rotative 2500 sont les dernières nouveautés de la gamme d'outils pour le City Ranger 3070 - avec des propriétés hydrauliques uniques et des lames spécialement développées. Avec des largeurs de coupe allant jusqu'à 1,5 et 2,5 mètres respectivement, et une vitesse de travail allant jusqu'à 10 km/h, vous pouvez tondre l'herbe en un temps record.

### Pelouses entretenues

Les tondeuses rotatives/multifonctions sont les plus polyvalentes, puisqu'elles sont adaptées à différents types d'herbes et de surfaces.

Les 3 lames de la tondeuse rotative/mulching 1500 et les 5 lames de la Triplex tondeuse rotative 2500 vous assurent une tonte de qualité professionnelle. Les lames tournent dans les deux sens afin que l'herbe coupée soit bien répartie sur la pelouse. Vous évitez ainsi les tas disgracieux. Chaque lame a son propre moteur afin d'assurer un fonctionnement optimal. Les performances de nos tondeuses vous garantissent un résultat esthétique, même à des vitesses élevées, par exemple lors de la tonte de grandes surfaces.

### Pneus gazon

Le City Ranger 3070 est adapté à la plupart des pelouses. Si vous souhaitez diminuer encore davantage le tassement de la pelouse, la tondeuse peut être équipée de pneus gazon (en option).

### Contrôle des mauvaises herbes respectueux de l'environnement

La brosse de désherbage convient parfaitement pour lutter efficacement contre les mauvaises herbes sur les surfaces en dur: trottoirs, chemins, places, dallages, asphalte, etc., tout en respectant l'environnement. Lorsqu'elle effectue une rotation au-dessous de la surface, la brosse arrache les mauvaises herbes et stresse les nouvelles pousses. Une utilisation régulière empêche totalement l'apparition des mauvaises herbes, sans aucun recours aux pesticides.

### Profitez au maximum du contrôle de vitesse grâce à la fonction inch (pouce)

Si la machine est équipée de l'option régulateur de vitesse la fonction pouces permet de ralentir la machine avec la pédale de frein en conservant le régime moteur. Lorsque la pédale de frein est relâchée, la machine revient à la vitesse préréglée. Ces caractéristiques contribuent au confort et rendent la machine plus efficace, particulièrement en mode tonte.



### Fonction de basculement hydraulique pour un nettoyage facile

Grâce au système hydraulique du City Ranger 3070, la tondeuse 1500 peut être placée en position verticale afin de faciliter l'accès pour le nettoyage et l'entretien. Le système hydraulique permet également de régler la hauteur de coupe. La tondeuse est entraînée par 3 moteurs à huile (pas de courroies). Des lames spécialement développées réduisent la consommation d'énergie ainsi que le niveau de bruit.



### Une tondeuse pour les grandes surfaces

Avec une largeur de coupe de 2,5 m, la Triplex tondeuse rotative 2500 est adaptée aux grandes surfaces de gazon. Les ailes de la tondeuse peuvent être inclinées pour réduire la largeur pendant le transport. Le joystick situé dans la cabine et le système hydraulique de la machine permettent d'incliner la tondeuse pour faciliter le nettoyage et l'entretien ainsi que le changement des lames.



### Ennemi des mauvaises herbes - ami de l'environnement

Avec notre brosse à mauvaises herbes innovante, le City Ranger 3070 peut éliminer les mauvaises herbes de manière plus propre et plus efficace que n'importe quel pesticide. La brosse réglable hydrauliquement et extrêmement maniable débarrasse les trottoirs, les chemins, les zones pavées ou tout autre type de surface pavée, des mauvaises herbes et nettoie immédiatement la zone traitée.



# Entretien hivernal puissant

- fait travailler votre investissement toute l'année

Utilisez votre City Ranger 3070 pour veiller à ce que les véhicules circulent et les zones piétonnières soient praticables en toute sécurité lorsque la neige commence à tomber.

## Une machine robuste pour les travaux d'hiver

Plusieurs aspects du City Ranger 3070 en font une machine adaptée à l'entretien hivernal.

- Moteur haute performance avec 74 cv
- 4 roues motrices en permanence
- Outils dédiés

## Outils hivernaux hautes performances

Le City Ranger 3070 est la solution idéale pour les problèmes hivernaux des sociétés de logement, des petites et grandes entreprises et des municipalités. Doués d'une efficacité redoutable et d'un faible niveau sonore, les outils spéciaux ne posent aucun problème dans les zones résidentielles.

## Outils hivernaux:

- Balai rotatif
- Fraise à neige
- Lame à neige
- Lame chasse-neige en V
- Épandeur de sel et de sable



## Gardez une adhérence solide en conditions glissantes

Si vous perdez l'adhérence d'une roue, les 4 roues motrices vous garantissent que la puissance est automatiquement transférée à la roue opposée transversalement. Lorsque vous perdez le contact de la roue arrière droite, la puissance est transférée à la roue avant gauche et vice versa.

La lame à neige, la lame chasse-neige en V et le balai rotatif peuvent travailler simultanément avec l'épandeur de sel et de sable, ce qui vous permet d'accomplir deux tâches à la fois : déneiger tout en salant ou sablant les rues et les chemins verglacés.

À l'instar des autres outils, les outils hivernaux se changent en moins d'une minute - même l'épandeur de sel et de sable ! L'épandeur de sel et de sable s'installe en un instant grâce à sa béquille en option ou à l'aide d'un chariot élévateur, et le balai rotatif de déneigement est muni de pieds incorporés.

## Peinture de haute qualité et traitement anti-corrosion

Les outils d'hiver Egholm sont bien protégés contre l'environnement hivernal. Pouvant résister à de nombreuses heures de brouillard salin lors de tests, les revêtements fourniront des attaches de haute qualité avec une bonne résistance assurant une longue durée de vie.

Nous recommandons le traitement anticorrosion optionnel des machines et des outils utilitaires lorsqu'ils fonctionnent en hiver.



Nouveauté

## Fraise à neige

Combiné avec les nombreuses puissances du City Ranger 3070, la fraise à neige assure un déneigement facile et sans effort de grandes masses de neige. La neige étant éjectée, cet outil est particulièrement utile là où la neige ne peut pas être poussée sur le côté, faute de place.



## Lame chasse-neige en V

Quelle que soit la quantité de neige, on peut facilement déneiger avec une Lame chasse-neige en V d'Egholm et faire du bon travail. Lorsqu'on travaille avec une lame chasse-neige en V, on est assis confortablement et en sécurité, car l'amortisseur de la lame absorbe les chocs et les aspérités de la surface à dégager. On règle la lame chasse-neige en V hydrauliquement et il est possible de la positionner en Y, en V ou en diagonale.



## Lame à neige

La lame à neige jusqu'à 400 mm de neige abondante. La largeur de nettoyage varie de 1360 à 1500 mm, selon l'inclinaison de la lame. L'inclinaison maximale atteint 25° et se règle confortablement installé dans la cabine.



## Balai rotatif

Le balai rotatif balaie aisément jusqu'à 250 mm de neige poudreuse. La largeur de nettoyage orientée à un angle d'oscillation maximum de 25° est de 1320 mm. Avec le balai droit, elle est de 1520 mm. Le balai peut également pivoter en sens inverse.



## Épandeur de sel et de sable

L'épandeur de sel et de sable s'associe parfaitement aux outils avant. En fonction de la matière traitée, sa capacité maximale est de 600 l ou 950 kg. La largeur d'épandage est réglable entre 1500-6000 mm.



# Le bien-être de l'opérateur

Chez Egholm, nous nous soucions de l'environnement de travail et d'ergonomie de l'utilisateur. Divers éléments jouent un rôle important pour garantir un environnement de travail confortable et efficace.

Une visibilité à 360 degrés de la cabine : La visibilité en cabine couvre l'espace environnant à 360 degrés. L'opérateur bénéficie donc d'un champ de vision excellent du périmètre de travail et de la circulation environnante, le meilleur peut-être du marché, à l'heure actuelle.

Le City Ranger 3070 offre un accès aisé au siège du conducteur ainsi qu'aux commandes afin d'obtenir un confort maximum.



Réduction du niveau sonore : Le fait de séparer le ventilateur du radiateur permet d'installer un ventilateur de plus grande dimension, susceptible de créer le même débit d'air à un régime moteur inférieur, tout en limitant le niveau sonore. L'air est acheminé par un compartiment moteur incorporé, ce qui réduit ultérieurement les niveaux sonores du moteur.

Pour offrir à l'opérateur la position de travail la plus confortable, le siège et l'accoudoir se règlent individuellement et la colonne de direction s'ajuste de 3 manières différentes. L'assise n'en est que plus confortable.

La climatisation de série est un atout supplémentaire au confort de la cabine. Les conduites d'air en position stratégique sont le gage d'une bonne circulation de l'air dans une cabine qui se veut spacieuse. Une conduite d'air supplémentaire est aménagée dans la boîte à gants ce qui permet de conserver une boisson ou une boîte de déjeuner au frais. La climatisation contribue également à limiter la buée sur le pare-brise pendant les journées humides.

## Capacité impressionnante

# 12.500 m<sup>2</sup>/h

Le City Ranger 3070 couvrira facilement 12.500 m<sup>2</sup> par heure lors de l'utilisation du plateau de tonte ou lors de l'utilisation en balayeuse aspiratrice.



# Quick-shift

## Remplacement d'outils en 1 minute



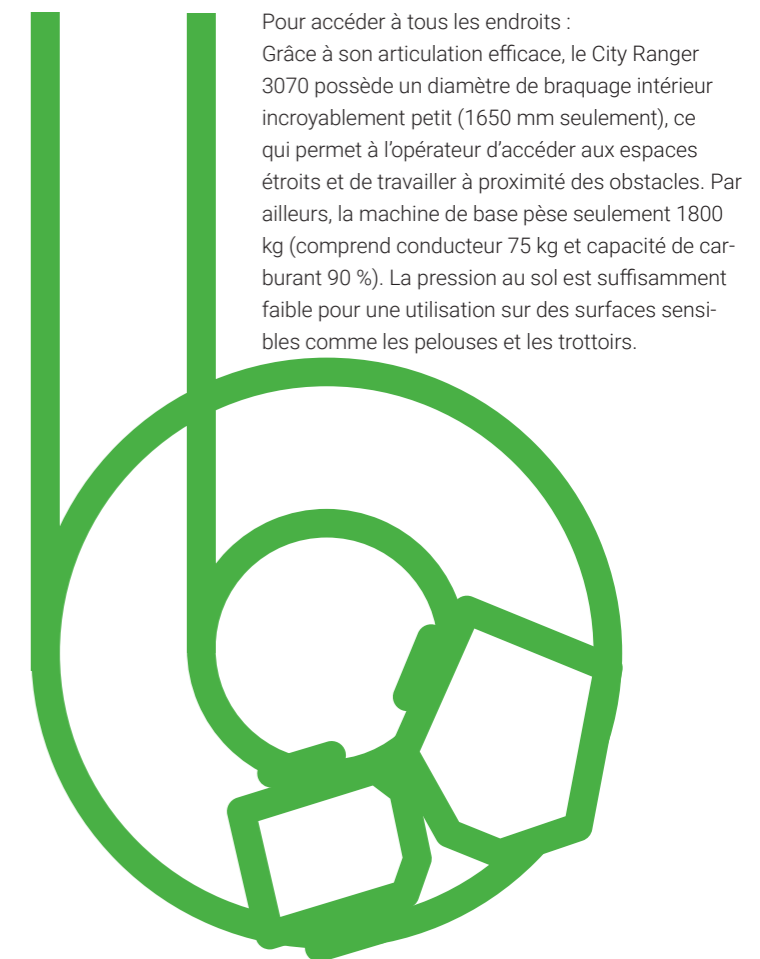
## Puissance et couple adaptés à toutes les utilisations



Grâce aux 4 roues motrices et au puissant moteur diesel de Perkins produisant un couple de 208 Nm à 1800 tr/min., le City Ranger 3070 fournit toute la puissance dont vous avez besoin pour des tâches exigeantes tout au long de l'année.

# 165 cm

## diamètre de braquage intérieur



Pour accéder à tous les endroits : Grâce à son articulation efficace, le City Ranger 3070 possède un diamètre de braquage intérieur incroyablement petit (1650 mm seulement), ce qui permet à l'opérateur d'accéder aux espaces étroits et de travailler à proximité des obstacles. Par ailleurs, la machine de base pèse seulement 1800 kg (comprend conducteur 75 kg et capacité de carburant 90 %). La pression au sol est suffisamment faible pour une utilisation sur des surfaces sensibles comme les pelouses et les trottoirs.

412 cm diamètre de braquage - de bordure à bordure







## Honest Work,

Egholm A/S conçoit, fabrique et commercialise des machines porte-outils pour maintenir la propreté et l'attractivité des routes, des parcs et des espaces extérieurs toute l'année. Nous fournissons des machines de qualité et des accessoires fonctionnels aux personnes dont le travail consiste à maintenir la propreté et l'attractivité de nos villes au quotidien. Grâce à des accessoires spécialement créés pour les machines, les modèles Egholm assurent des résultats exceptionnels, quelle que soit la tâche à accomplir. Conçues par des spécialistes au Danemark, les machines Egholm sont utilisées dans des villes et des parcs partout dans le monde.

## Honest Machines,

Les machines porte-outils d'Egholm sont élaborées par des personnes qui se passionnent pour les technologies et l'innovation. Nous sommes attentifs aux retours de ceux et celles qui conduisent, utilisent et entretiennent les machines Egholm car ce sont eux les vrais spécialistes. Notre mission consiste à concevoir, produire et commercialiser des machines porte-outils qui assurent des résultats exceptionnels dans la vraie vie. Les machines Egholm sont des machines choisies pour de multiples raisons comme le confort, la sécurité et les très bons résultats finaux. Mais pas seulement ! Elles représentent un investissement solide à long terme, tout en offrant un excellent retour sur investissement.

## Honest People,

Nous aimerions que vous nous considériez comme votre partenaire à tous égards. Nous mettons toujours l'accent sur notre fiabilité et notre honnêteté dans le cadre de notre partenariat avec vous et notre réseau de concessionnaires et partenaires d'entretien. Nous sommes francs et directs dans tous nos échanges. Les efforts soutenus et le refus du compromis nous aident à offrir cette qualité qui fait aujourd'hui notre réputation. Nous avons la conviction que cela se reflète également dans les machines que nous construisons pour vous.

### **Egholm A/S**

Transportvej 27  
7620 Lemvig, Denmark  
T.: +45 97 81 12 05  
[www.egholm.eu](http://www.egholm.eu) - [info@egholm.dk](mailto:info@egholm.dk)

### **Egholm France**

69009 Lyon  
France  
T.: +33 680 65 40 98  
[www.egholm.fr](http://www.egholm.fr) - [info@egholm.fr](mailto:info@egholm.fr)